

# BBF00 – Austrumdal

## Bilder fra Bjerkreim

I dette fotoalbumet finner du bilder som er samlet fra hele Bjerkreim. Alle bilder er sortert etter gardsnavn i bygda som kommer alfabetisk. En del har ukjent fotograf.

Bilder som finnes i «Bjerkreimboka band I, II og III» samt i «Bjerkreim før i tida band I og II», er ikke tatt med her. Og har bare tatt med bilder vi antar har almen interesse.

Nye bilder legges ut fortløpende, så følg med!



Austrumdal-tunet før 1925, då de bygde huset som står nå. Huset på bildet er trulig bygd i 1733, av tømmer kjørt fra Homplandskogen i Sirdal.



Kornskur i Austrumdal ca. 1923. F.v. Torvald, Serina, Valborg og lille Solveig f. 1918.



Austrumdal med de gamle husene 1924/27. Foto: Bjarne Gullichsen.



Det kan være mye snø i Austrumdal. Her i 1927.



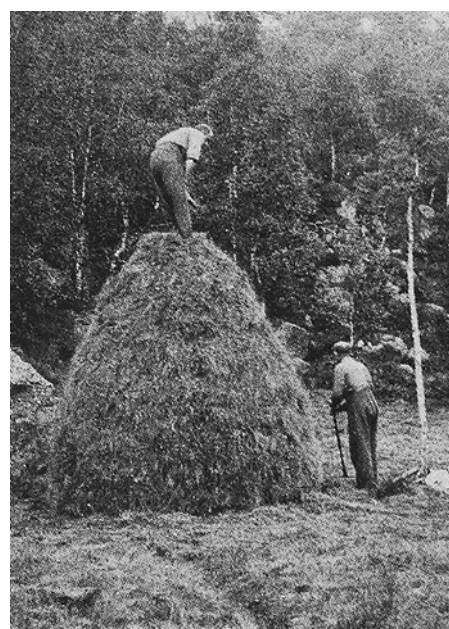
Det gamle tunet og huset i Austrumdal.



Brudeparet i Austrumdal: Valbjørg f. Austrumdal og Enevald Spødervold 30. august 1952. I midten; foreldra Karina Spødervold, Serina og Torvald Austrumdal. Bak Jorunn, Gunnar Undheim og Arnfinn Austrumdal.



Høyløe på Langa Myra i Austrumdal. Foto: Marta Hoffmann 1943.



Lager høystakker på «Store Stakkstaden» i Austrumdal. Foto: Marta Hoffmann sommeren 1942.



Austrumdalstølen



Austrumdalslølen. Foto: Per Espedal.



Marta Hoffmann frå Norsk Folkemuseum var i 1943 i Austrumdal og fotograferte da de skulle henta heim høyet fra stølen. Her er de øverst i Rinnane med utsikt mot Grøtteland. Her ligg to sleder oppå hverandre. Når de kjørte heim med høyet, var sledene på rekke etter hverandre. Det vart kalla "tvikjøring".



Kornskuren i Austrumdal 1945/46.



Serina Austrumdal (1884-1974) i stova 7. august 1955.



Torvald Austrumdal og museumsstyrar Ingjald Mehus på Dalane Folkemuseum



Konnløa i Austrumdal blei ikkje riven i 1932 då resten av dei gamle uthusbygningane vart rivne. Den vart i staden teke vare på og bygd eit hus som eit skal utpå. På tømmeret er skore inn kor mykje korn dei hausta kvart år på 1700/1800 talet. Foto i 1955.



Her er Pål Nedrebø Hovland bak hevdakjerra og spreiar hevd på gamlemåten, med greip. Bilete er teke av Arnfinn Austrumdal i Austrumdal våren 1932, då Pål var dreng hjå si faster og fastermann.



Austrumdal våren 1939. Horving med hest. På hesten Sollaug Liestøl (f. 1934) og Anders Sundvor (1931-1998) og fedrene deira Torvald Liestøl (1900-1980) t.v. og Paul Sundvor (1886-1942) t.h. I midten Valbjørg Austrumdal (1923-2004).



Torfinn Liestøl t.v. og hans kamerat Ingvald Idland framfor det gamle teppe som er merka SPDA 1860 som har tilhørt Siri Pedersdotter Asheim 1844-1911.



Austrumdalvegen 1940. Den karakteristiske steinen ble fjernet i 1969 da vegen ble utbedret i forbindelse med bygging av vegen til Ørdsdalen. Foto: Mittet & co.



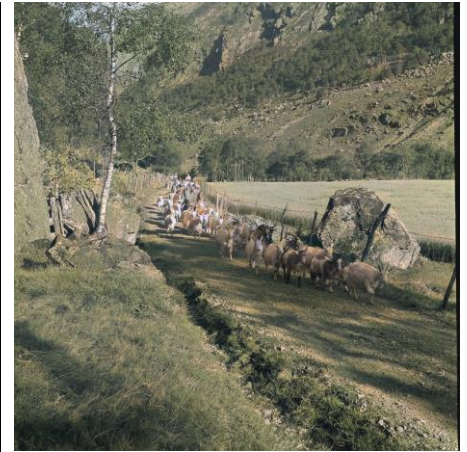
Klatring opp på samme steinen. Foto: Per Espedal.



Torvald Austrumdal ved rattet og dottera Jorunn bak.



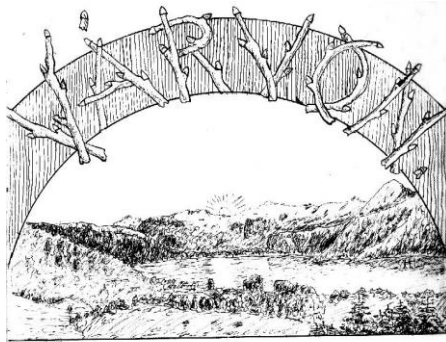
Foto tatt i Serina Austrumdal sin 90-årsdag 1974 i høgsete som Torvald laga på Klepp folkehøgskule i 1904. Serina sitt som nr. 2 med tri nieser: Serina Malmei, Solveig Hegelstad og Marta Kirkhus (søster til Serina Malmei).



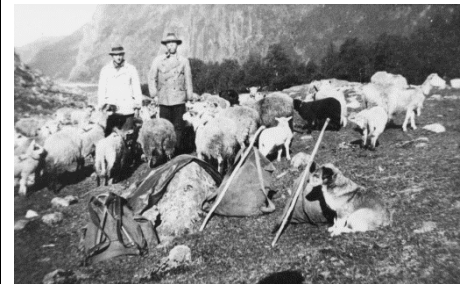
Langs vegen til Grøtteland: Geitene blir jaga heim for å melkes, søndag 7. august 1955. Bilde er sett på farger etterpå.



Austrumdal 1955. Foto: Kolbjørn Rostrup.



Øvrabygdi Ungdomslag vart stifta i 1904 av Torvald Austrumdal. Laget hadde eit handskrive blad som heitte "Vårvon". Det var ei A4 bok som dei skreiv nokre stykke i og som blei lese opp på lagsmøta. I 1954 blei Bjerkreim Bygdeungdomslag stifta og overtok der ø.u.l. slutta.



Sauesanking i Austrumdal 1936. F.v. Adolf og Martin Gjermestad. Til heis med halvklipte sauer.



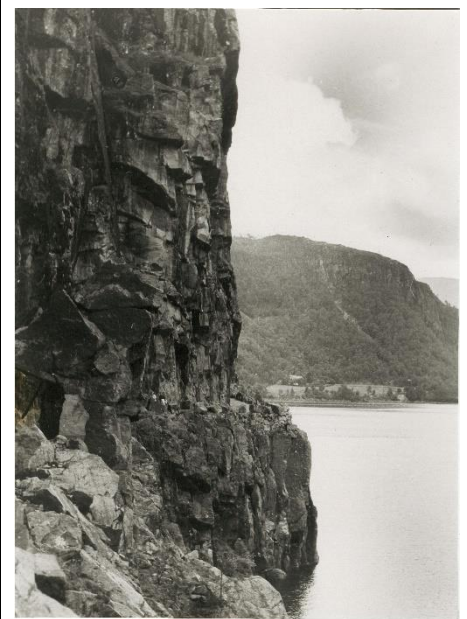
Austrumdal



Lensmennene Kjetil og Fredrik Gjødrem på besøk i Serina Austrumdal (t.h.) sin 90 årsdag.



Rishorv, Austrumdal 1971. Foto Magnus Espeland. Denne vart brukt etterat hevda var spreia med greip. Då vart alle store klumpar med hevd knuste av greinene og vart meir finfordelte, slik at jorda lettare kunne ta til seg næringsstoffa.



Austrumdalsveien snor seg rundt noen av de bratteste partier. Austrumdal i bakgrunnen. Foto: Aadne Stangeland 1957.



Gudrun Olden, Søren og Bjørn Nedrebø i Austrumdal i Serina sin 90-årsdag 20.02.1974.



Austrumdalsveien sett utover langs vatnet. Foto:  
Aadne Stangeland 1957.